

Приложение

**УТВЕРЖДЕНА**

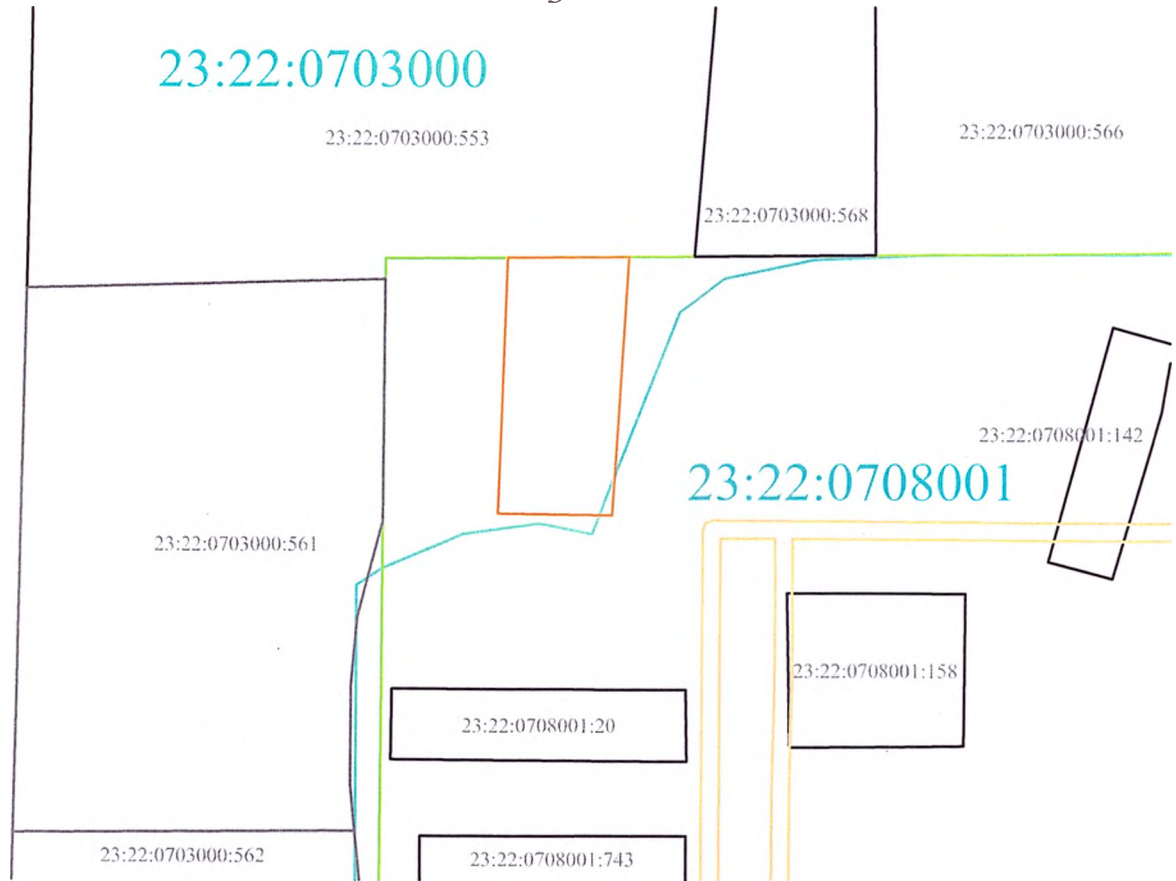
приказом управления  
имущественных и земельных  
отношений администрации  
муниципального образования  
Новопокровский район  
от \_\_\_\_\_ № \_\_\_\_\_

**СХЕМА**

**расположения земельного участка на кадастровом  
плане территории, отнесенного к категории земель – земли  
населенных пунктов, расположенного  
по адресу: Краснодарский край, Новопокровский район,  
пос. Восход, ул. Северная, б/н**

Условный номер земельного участка (указывается в случае, если предусматривается образование двух и более земельных участков)	
Площадь земельного участка: 2385 кв.м. (указывается проектная площадь образуемого земельного участка, вычисленная с использованием технологических и программных средств, в том числе размещенных на официальном сайте федерального органа исполнительной власти, уполномоченного Правительством Российской Федерации на осуществление государственного кадастрового учета, государственной регистрации прав, ведение Единого государственного реестра недвижимости и предоставление сведений, содержащихся в Едином государственном реестре недвижимости, в информационно-телекоммуникационной сети "Интернет" (далее - официальный сайт), с округлением до 1 квадратного метра. Указанное значение площади земельного участка может быть уточнено при проведении кадастровых работ не более чем на десять процентов)	
Обозначение характерных точек границ	Координаты, м (указываются в случае подготовки схемы расположения земельного участка с использованием технологических и программных средств, в том числе размещенных на официальном сайте. Значения координат, полученные с использованием указанных технологических и программных средств, с округлением до 0,01 метра)
	X


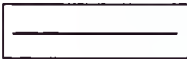






1	2	3
1	565295.54	2294049.05
2	565295.74	2294083.05
3	565223.08	2294078.63
4	565223.66	2294046.64
1	565295.54	2294049.05



Масштаб 1:2000

Система координат МСК-23

Условные обозначения:

	кадастровый номер объектов недвижимости, согласно сведений ЕГРН		граница объектов недвижимости, согласно сведениям ЕГРН
	номер кадастрового квартала		граница кадастрового квартала
	номер и точка границы формируемого земельного участка		граница образуемого земельного участка
	граница населенного пункта		охранные зоны