

## Приложение

### УТВЕРЖДЕНА

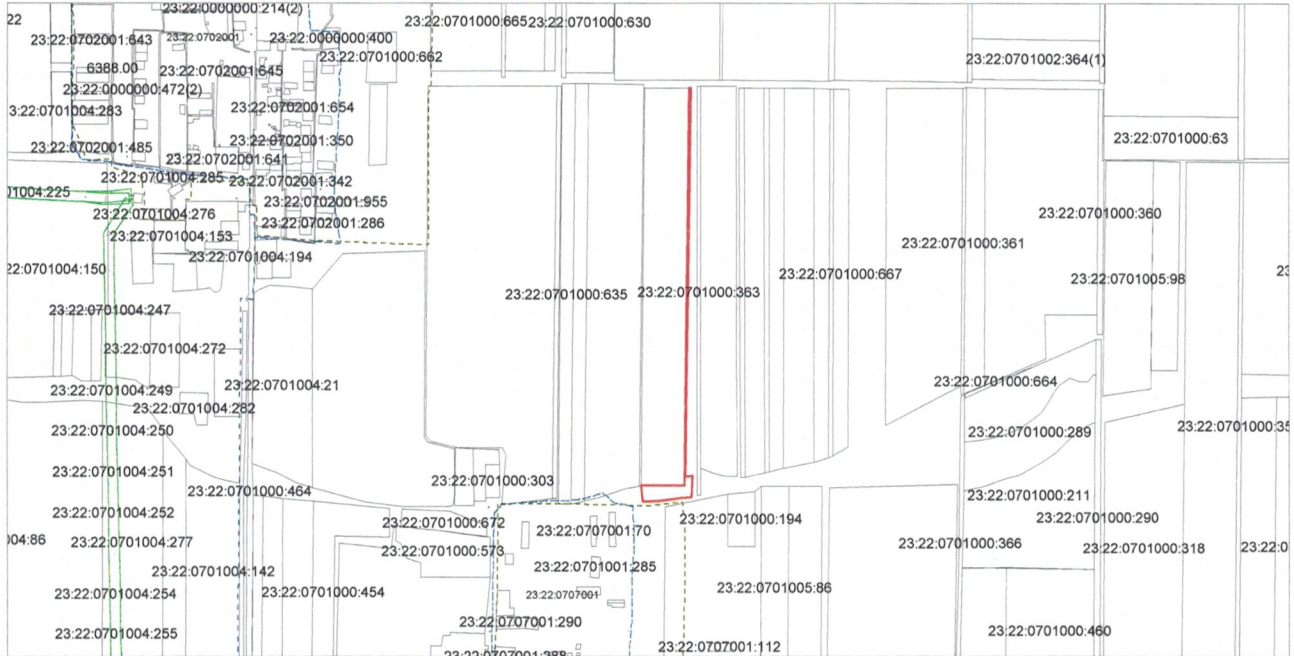
приказом управления  
имущественных и земельных  
отношений администрации  
муниципального образования  
Новопокровский район  
от " \_\_\_\_ " \_\_\_\_\_ № \_\_\_\_\_

### СХЕМА

**расположения земельного участка на кадастровом плане  
территории отнесенного к категории земель – земли  
сельскохозяйственного назначения, расположенного по адресу:  
Краснодарский край, Новопокровский район,  
в границах ПСК «Покровский»**

Условный номер земельного участка – (указывается в случае, если предусматривается образование двух и более земельных участков)		
Площадь земельного участка 15000 кв.м. (указывается проектная площадь образуемого земельного участка, вычисленная с использованием технологических и программных средств, в том числе размещенных на официальном сайте федерального органа исполнительной власти, уполномоченного Правительством Российской Федерации на осуществление государственного кадастрового учета, государственной регистрации прав, ведение Единого государственного реестра недвижимости и предоставление сведений, содержащихся в Едином государственном реестре недвижимости, в информационно-телекоммуникационной сети "Интернет" (далее - официальный сайт), с округлением до 1 квадратного метра. Указанное значение площади земельного участка может быть уточнено при проведении кадастровых работ не более чем на десять процентов)		
Обозначение характерных точек границ	Координаты, м (указываются в случае подготовки схемы расположения земельного участка с использованием технологических и программных средств, в том числе размещенных на официальном сайте. Значения координат, полученные с использованием указанных технологических и программных средств, указываются с округлением до 0,01 метра)	
	X	Y
<b>1</b>	<b>2</b>	<b>3</b>
1	565606.38	2285223.19
2	565606.38	2285386.24
3	567071.76	2285402.08
4	567071.75	2285406.64
5	565641.58	2285388.31
6	565644.27	2285414.10

1	2	3
7	565563.63	2285412.94
8	565561.13	2285367.65
9	565552.70	2285298.82
10	565547.10	2285228.76
1	565606.38	2285223.19



Масштаб 1:1200

Система координат МСК-23 зона 2

**Условные обозначения**

- Границы земельных участков содержащихся в ЕГРН
- Граница образуемого земельного участка
- Граница кадастрового квартала
- Кадастровый номер земельного участка
- Номер кадастрового квартала
- Граница территориальной зоны