

Приложение

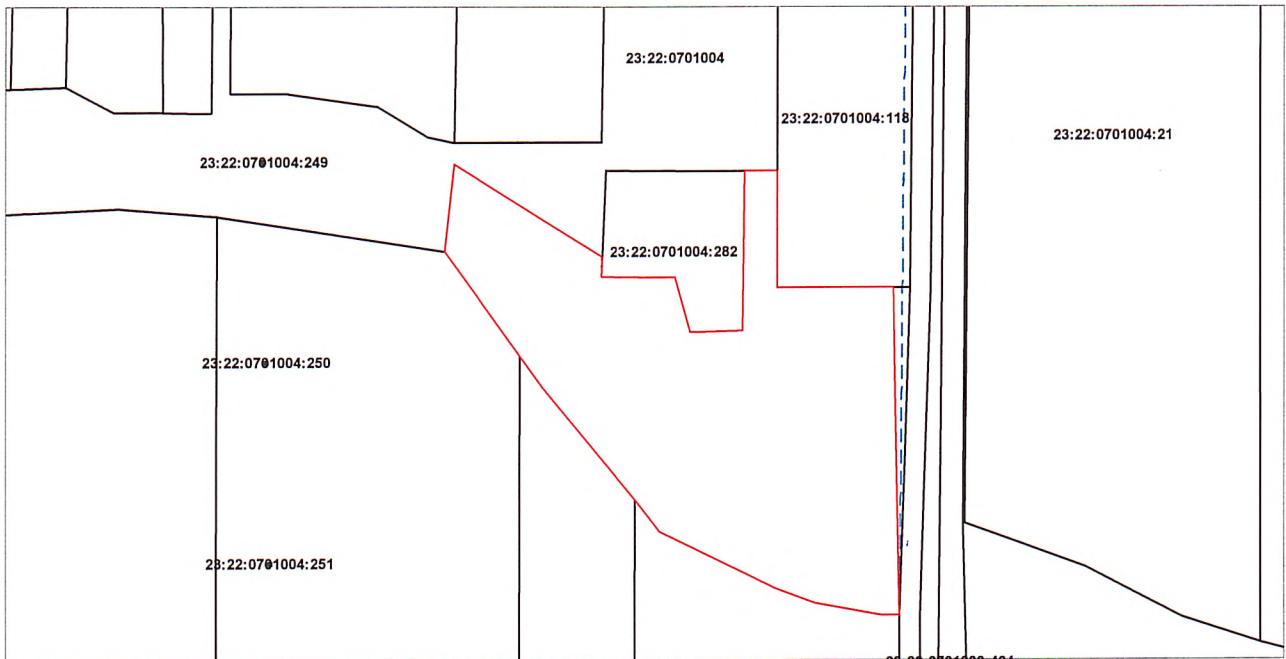
УТВЕРЖДЕНА

приказом управления
имущественных и земельных
отношений администрации
муниципального образования
Новопокровский район
от " ____ " _____ № _____

СХЕМА

**расположения земельного участка на кадастровом плане
территории отнесенного к категории земель – земли
сельскохозяйственного назначения, расположенного по адресу:
Краснодарский край, Новопокровский район,
в границах ПСК «Покровский».**

Условный номер земельного участка -		
Площадь земельного участка 59588 кв.м.		
Обозначение характерных точек границ	Координаты, м	
	X	Y
1	2	3
1	565956.75	2283408.93
2	565887.48	2283519.59
3	565873.43	2283519.06
4	565872.56	2283573.89
5	565831.51	2283584.99
6	565832.56	2283624.34
7	565951.28	2283625.28
8	565951.16	2283649.62
9	565864.52	2283649.62
10	565864.52	2283735.84
11	565620.30	2283740.66
12	565620.33	2283728.16
13	565629.45	2283677.82
14	565640.31	2283648.93
15	565644.77	2283639.73
16	565682.53	2283561.73
17	565706.08	2283543.92
18	565789.74	2283475.41
19	565813.81	2283458.15
20	565892.09	2283402.01



Масштаб 1:2500

Система координат МСК-23 зона 2

Условные обозначения

—	Границы земельных участков содержащихся в ЕГРН
—	Граница образуемого земельного участка
- - - -	Граница кадастрового квартала
23:22:0701004:272	Кадастровый номер земельного участка
23:22:0701004	Номер кадастрового квартала
- - - -	Граница населенного пункта
—	Граница территориальной зоны