

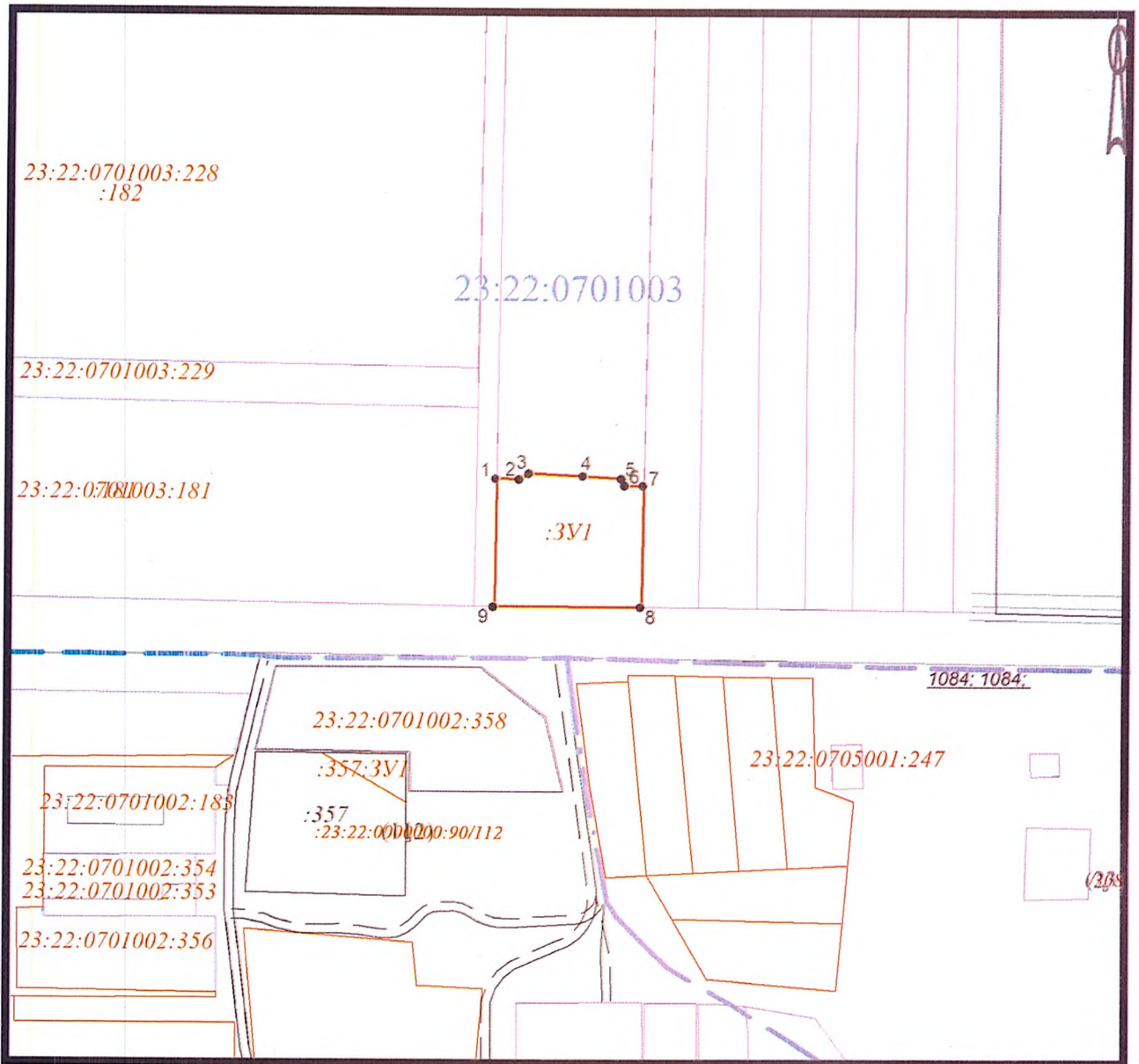
Приложение

УТВЕРЖДЕНА
приказом управления
имущественных и земельных
отношений администрации
муниципального образования
Новопокровский район
от _____ № _____

СХЕМА
расположения земельного участка на кадастровом плане
территории отнесенного к категории земель – земли
сельскохозяйственного назначения, имеющего адресный
ориентир: Краснодарский край, Новопокровский район, в
границах Покровского сельского поселения

Условный номер земельного участка (указывается в случае, если предусматривается образование двух и более земельных участков)		
Площадь земельного участка 10177 кв.м. (указывается проектная площадь образуемого земельного участка, вычисленная с использованием технологических и программных средств, в том числе размещенных на официальном сайте федерального органа исполнительной власти, уполномоченного Правительством Российской Федерации на осуществление государственного кадастрового учета, государственной регистрации прав, ведение Единого государственного реестра недвижимости и предоставление сведений, содержащихся в Едином государственном реестре недвижимости, в информационно-телекоммуникационной сети "Интернет" (далее - официальный сайт), с округлением до 1 квадратного метра. Указанное значение площади земельного участка может быть уточнено при проведении кадастровых работ не более чем на десять процентов)		
Обозначение характерных точек границ	Координаты, м (указываются в случае подготовки схемы расположения земельного участка с использованием технологических и программных средств, в том числе размещенных на официальном сайте. Значения координат, полученные с использованием указанных технологических и программных средств, с округлением до 0,01 метра)	
	X	Y
1	2	3
1	565046.07	2277331.71
2	565045.73	2277348.89
3	565050.02	2277355.94
4	565048.06	2277395.38
5	565046.12	2277423.90
6	565041.03	2277426.25






7	565040.92	2277439.64
8	564952.39	2277438.23
9	564952.52	2277330.56
1	565046.07	2277331.71



Система координат МСК-23

Масштаб 1:5000

Условные обозначения:

-  - граница кадастрового квартала
-  - граница земельного участка
-  - характерная точка границы земельного участка
-  - граница охранной зоны
-  - береговая линия