

## Приложение

### УТВЕРЖДЕНА

приказом управления  
имущественных и земельных  
отношений администрации  
муниципального образования  
Новопокровский район  
от " \_\_\_\_ " \_\_\_\_\_ № \_\_\_\_\_

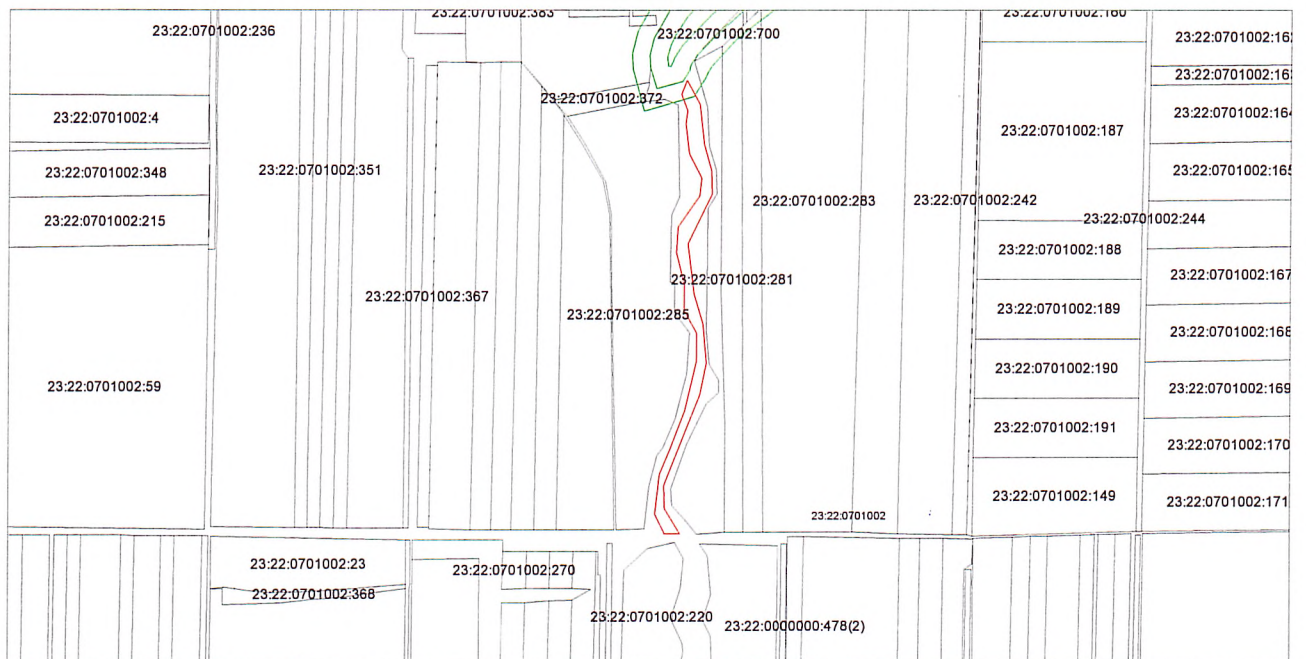
### СХЕМА

**расположения земельного участка на кадастровом плане  
территории отнесенного к категории земель – земли  
сельскохозяйственного назначения, расположенного по адресу:  
Краснодарский край, Новопокровский район,  
в границах ПСК «Покровский»**

Условный номер земельного участка – (указывается в случае, если предусматривается образование двух и более земельных участков)		
Площадь земельного участка 40882 кв.м. (указывается проектная площадь образуемого земельного участка, вычисленная с использованием технологических и программных средств, в том числе размещенных на официальном сайте федерального органа исполнительной власти, уполномоченного Правительством Российской Федерации на осуществление государственного кадастрового учета, государственной регистрации прав, ведение Единого государственного реестра недвижимости и предоставление сведений, содержащихся в Едином государственном реестре недвижимости, в информационно-телекоммуникационной сети "Интернет" (далее - официальный сайт), с округлением до 1 квадратного метра. Указанное значение площади земельного участка может быть уточнено при проведении кадастровых работ не более чем на десять процентов)		
Обозначение характерных точек границ	Координаты, м (указываются в случае подготовки схемы расположения земельного участка с использованием технологических и программных средств, в том числе размещенных на официальном сайте. Значения координат, полученные с использованием указанных технологических и программных средств, указываются с округлением до 0,01 метра)	
	X	Y
<b>1</b>	<b>2</b>	<b>3</b>
1	564182.20	2274525.85
2	564221.34	2274540.74
3	564154.16	2274578.77
4	564043.30	2274592.00
5	563969.23	2274612.12
6	563906.39	2274614.60

1	2	3
7	563766.04	2274546.25
8	563623.89	2274564.16
9	563541.21	2274588.14
10	563433.10	2274598.62
11	563343.32	2274582.63
12	563087.01	2274482.31
13	563022.52	2274484.51
14	562952.44	2274525.85
15	562953.06	2274484.24
16	563008.67	2274455.85
17	563119.25	2274469.08
18	563190.91	2274498.57
19	563298.05	2274537.98
20	563437.51	2274571.05
21	563517.99	2274572.16
22	563578.07	2274537.43
23	563650.83	2274536.33
24	563740.13	2274513.18
25	563813.44	2274518.69
26	563899.98	2274578.77
27	563950.14	2274583.73
28	564016.84	2274549.56
29	564101.18	2274539.63
30	564136.45	2274543.49
1	564182.20	2274525.85





Масштаб 1:1200

Система координат МСК-23 зона 2

**Условные обозначения**

—	Границы земельных участков содержащихся в ЕГРН
—	Граница образуемого земельного участка
- - -	Граница кадастрового квартала
23:22:0701002:250	Кадастровый номер земельного участка
23:22:0701002	Номер кадастрового квартала
—	Граница территориальной зоны