

Приложение

УТВЕРЖДЕНА

приказом управления
имущественных и земельных
отношений администрации
муниципального образования
Новопокровский район
от " ____ " _____ № _____

СХЕМА

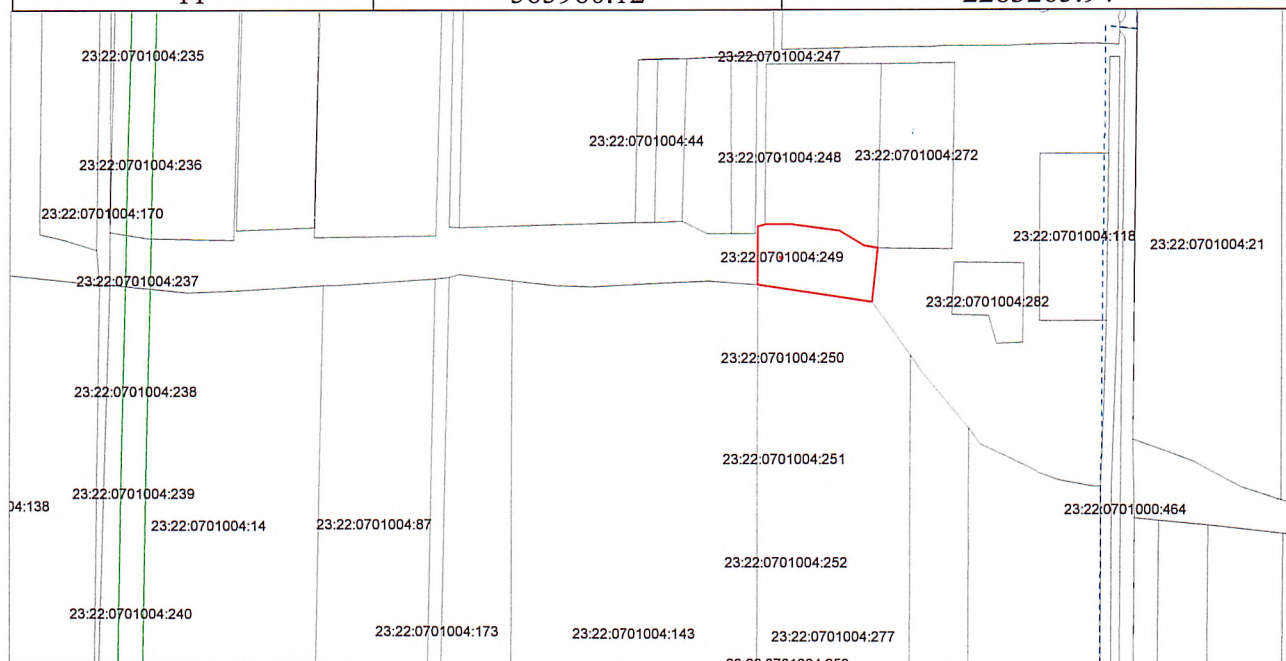
**расположения земельного участка на кадастровом плане
территории отнесенного к категории земель – земли
сельскохозяйственного назначения, расположенного по адресу:
Краснодарский край, Новопокровский район,
в границах ПСК «Покровский»**

Условный номер земельного участка –
(указывается в случае, если предусматривается образование двух и более земельных
участков)

Площадь земельного участка 16291 кв.м.
(указывается проектная площадь образуемого земельного участка, вычисленная с
использованием технологических и программных средств, в том числе размещенных на
официальном сайте федерального органа исполнительной власти, уполномоченного
Правительством Российской Федерации на осуществление государственного кадастрового
учета, государственной регистрации прав, ведение Единого государственного реестра
недвижимости и предоставление сведений, содержащихся в Едином государственном
реестре недвижимости, в информационно-телекоммуникационной сети "Интернет" (далее -
официальный сайт), с округлением до 1 квадратного метра. Указанное значение площади
земельного участка может быть уточнено при проведении кадастровых работ не более чем
на десять процентов)

Обозначение характерных точек границ	Координаты, м (указываются в случае подготовки схемы расположения земельного участка с использованием технологических и программных средств, в том числе размещенных на официальном сайте. Значения координат, полученные с использованием указанных технологических и программных средств, указываются с округлением до 0,01 метра)	
	X	Y
1	2	3
1	566006.26	2283232.74
2	566009.15	2283243.06
3	566009.15	2283285.54
4	565999.38	2283352.07
5	565977.06	2283388.45
6	565972.53	2283409.29

1	2	3
7	565956.75	2283408.93
8	565892.09	2283402.01
9	565919.14	2283232.86
10	565982.14	2283232.86
1	566006.26	2283232.74
11	565960.12	2283265.94
12	565957.26	2283265.94
13	565957.26	2283268.91
14	565960.11	2283268.91
11	565960.12	2283265.94



Масштаб 1:1200

Система координат МСК-23 зона 2

Условные обозначения

	Границы земельных участков содержащихся в ЕГРН
	Граница образуемого земельного участка
	Граница кадастрового квартала
23:22:0701004:249	Кадастровый номер земельного участка
23:22:0701004	Номер кадастрового квартала
	Граница территориальной зоны