

Приложение

УТВЕРЖДЕНА

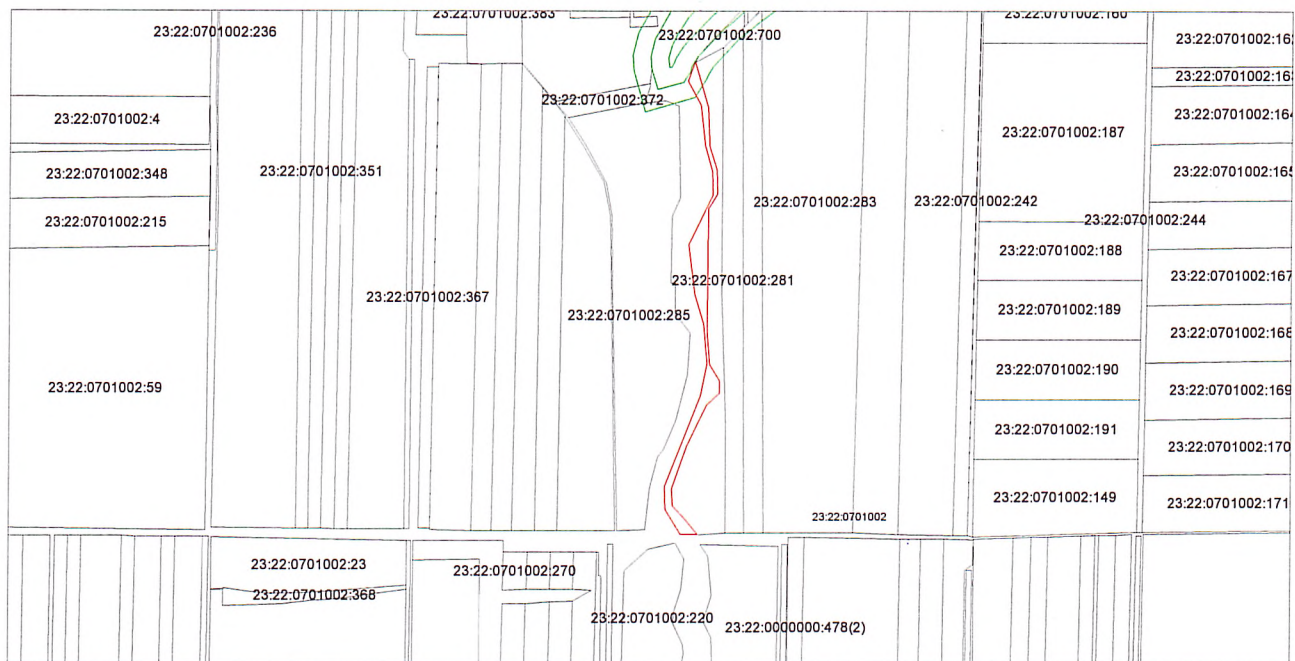
приказом управления
имущественных и земельных
отношений администрации
муниципального образования
Новопокровский район
от " ____ " _____ № _____

СХЕМА

**расположения земельного участка на кадастровом плане
территории отнесенного к категории земель – земли
сельскохозяйственного назначения, расположенного по адресу:
Краснодарский край, Новопокровский район,
в границах ПСК «Покровский»**

Условный номер земельного участка – (указывается в случае, если предусматривается образование двух и более земельных участков)		
Площадь земельного участка 32108 кв.м. (указывается проектная площадь образуемого земельного участка, вычисленная с использованием технологических и программных средств, в том числе размещенных на официальном сайте федерального органа исполнительной власти, уполномоченного Правительством Российской Федерации на осуществление государственного кадастрового учета, государственной регистрации прав, ведение Единого государственного реестра недвижимости и предоставление сведений, содержащихся в Едином государственном реестре недвижимости, в информационно-телекоммуникационной сети "Интернет" (далее - официальный сайт), с округлением до 1 квадратного метра. Указанное значение площади земельного участка может быть уточнено при проведении кадастровых работ не более чем на десять процентов)		
Обозначение характерных точек границ	Координаты, м (указываются в случае подготовки схемы расположения земельного участка с использованием технологических и программных средств, в том числе размещенных на официальном сайте. Значения координат, полученные с использованием указанных технологических и программных средств, указываются с округлением до 0,01 метра)	
	X	Y
1	2	3
1	564277.15	2274561.22
2	564147.60	2274598.23
3	564041.43	2274605.05
4	563975.19	2274623.56
5	563907.98	2274625.50
6	563867.39	2274601.89

1	2	3
7	563518.36	2274600.18
8	563430.70	2274607.00
9	563385.89	2274634.27
10	563350.82	2274633.30
11	563317.71	2274600.18
12	563202.77	2274543.68
13	563080.04	2274501.80
14	563032.31	2274503.75
15	562995.30	2274539.79
16	562952.44	2274572.90
17	562952.44	2274525.85
18	563022.52	2274484.51
19	563087.01	2274482.31
20	563343.32	2274582.63
21	563433.10	2274598.62
22	563541.21	2274588.14
23	563623.89	2274564.16
24	563766.04	2274546.25
25	563906.39	2274614.60
26	563969.23	2274612.12
27	564043.30	2274592.00
28	564154.16	2274578.77
29	564221.34	2274540.74
1	564277.15	2274561.22



Масштаб 1:1200

Система координат МСК-23 зона 2

Условные обозначения

—	Границы земельных участков содержащихся в ЕГРН
—	Граница образуемого земельного участка
- - -	Граница кадастрового квартала
23:22:0701002:250	Кадастровый номер земельного участка
23:22:0701002	Номер кадастрового квартала
—	Граница территориальной зоны