

Приложение

УТВЕРЖДЕНА

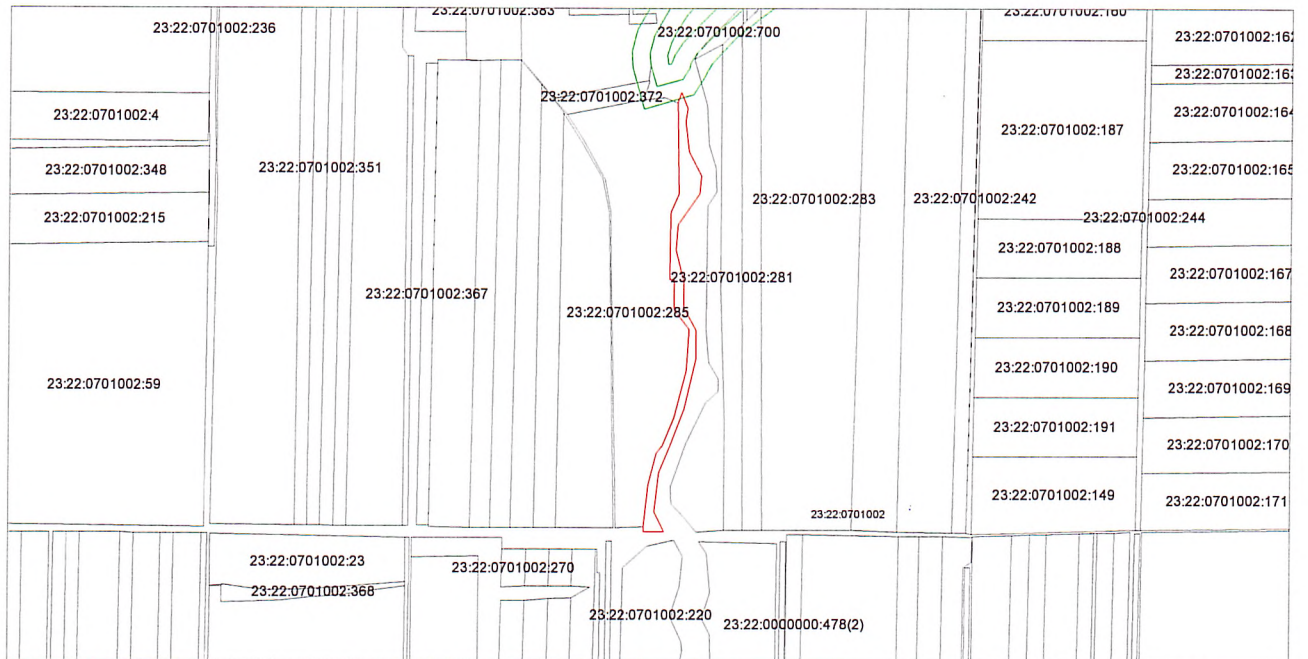
приказом управления
имущественных и земельных
отношений администрации
муниципального образования
Новопокровский район
от " ____ " _____ № _____

СХЕМА

**расположения земельного участка на кадастровом плане
территории отнесенного к категории земель – земли
сельскохозяйственного назначения, расположенного по адресу:
Краснодарский край, Новопокровский район,
в границах ПСК «Покровский»**

Условный номер земельного участка – (указывается в случае, если предусматривается образование двух и более земельных участков)		
Площадь земельного участка 34307 кв.м. (указывается проектная площадь образуемого земельного участка, вычисленная с использованием технологических и программных средств, в том числе размещенных на официальном сайте федерального органа исполнительной власти, уполномоченного Правительством Российской Федерации на осуществление государственного кадастрового учета, государственной регистрации прав, ведение Единого государственного реестра недвижимости и предоставление сведений, содержащихся в Едином государственном реестре недвижимости, в информационно-телекоммуникационной сети "Интернет" (далее - официальный сайт), с округлением до 1 квадратного метра. Указанное значение площади земельного участка может быть уточнено при проведении кадастровых работ не более чем на десять процентов)		
Обозначение характерных точек границ	Координаты, м (указываются в случае подготовки схемы расположения земельного участка с использованием технологических и программных средств, в том числе размещенных на официальном сайте. Значения координат, полученные с использованием указанных технологических и программных средств, указываются с округлением до 0,01 метра)	
	X	Y
1	2	3
1	564153.75	2274515.97
2	564182.20	2274525.85
3	564136.45	2274543.49
4	564101.18	2274539.63
5	564016.84	2274549.56
6	563950.14	2274583.73

1	2	3
7	563899.98	2274578.77
8	563813.44	2274518.69
9	563740.13	2274513.18
10	563650.83	2274536.33
11	563578.07	2274537.43
12	563517.99	2274572.16
13	563437.51	2274571.05
14	563298.05	2274537.98
15	563190.91	2274498.57
16	563119.25	2274469.08
17	563008.67	2274455.85
18	562953.06	2274484.24
19	562953.20	2274426.29
20	562968.53	2274426.02
21	563085.61	2274439.51
22	563172.83	2274462.59
23	563195.08	2274479.87
24	563276.09	2274511.47
25	563405.63	2274542.96
26	563520.53	2274552.89
27	563574.24	2274510.02
28	563659.45	2274510.17
29	563659.60	2274497.47
30	563848.66	2274498.25
31	563900.72	2274522.74
1	564153.75	2274515.97



Масштаб 1:1200

Система координат МСК-23 зона 2

Условные обозначения

—	Границы земельных участков содержащихся в ЕГРН
—	Граница образуемого земельного участка
- - -	Граница кадастрового квартала
23:22:0701002:250	Кадастровый номер земельного участка
23:22:0701002	Номер кадастрового квартала
—	Граница территориальной зоны